

## VISCONTI MATTEO

Via Losa 44/2

10070 Robassomero (TO)

Tel. +39 0117804005-Fax +39 0117804290

Portatile:335/296238 sito internet :[www.arch.altervista.org](http://www.arch.altervista.org)

e-mail : [Matteo\\_Visconti@aliceposta.it](mailto:Matteo_Visconti@aliceposta.it)

partita iva ITA 06862370019



## PALM 494®

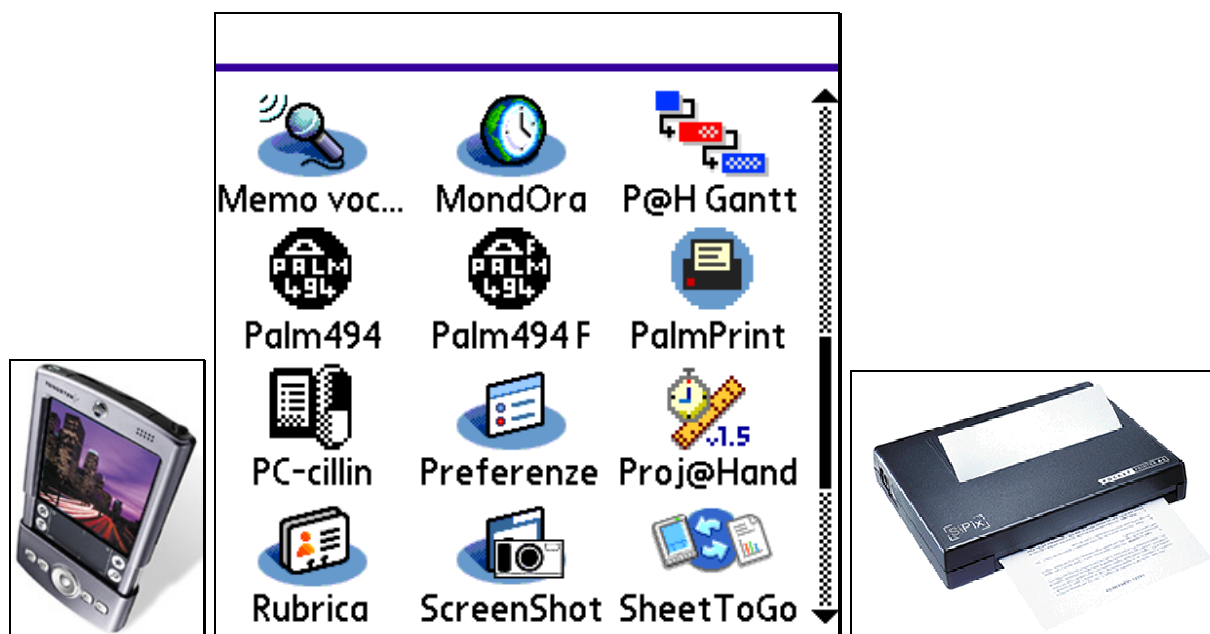
### SOFTWARE PER LA REDAZIONE DEI VERBALI DI CANTIERE RELATIVI

### AL COORDINAMENTO DELLA SICUREZZA IN FASE ESECUTIVA ( in ottemperanza al d.l. 494/96 e s.m.i.)

Anche il lavoro professionale in cantiere puo' sfruttare al meglio cio' che il campo dell' I.T. mette a disposizione.

Possibilita' di informatizzare completamente tutti i processi che avvengono all' interno e all'esterno dello studio.

**Verbali di riunione di coordinamento sicurezza in cantiere e produzione documenti cartacei on site**



### CARATTERISTICHE GENERALI

**Palm494** è un Database relazionale con cui è possibile gestire i verbali di cantiere relativi alla sicurezza in cantiere. Una serie di informazioni quali FASI LAVORATIVE, MISURE DI SICUREZZA ADOTTATE, MISURE DI SICUREZZA DA ADOTTARE sono già presenti ma risultano totalmente personalizzabili.

**Palm494** è installato sul palmare

**Palm494 Desktop** è installato sul/i computer di ufficio ( desktop o notebook )

È possibile trasmettere e sincronizzare tramite modem (HotSync®) il database usato in ufficio, aggiornandolo con i nuovi verbali dei cantieri visitati .

Nel caso di assenza prolungata, al rientro in ufficio il professionista avrà già il database aggiornato e un' utile copia di backup. In alternativa la connessione potrà essere eseguita con Tecnologia Bluetooth® o Tecnologia Wi-fi®

### GESTIONE SICURA

Tutti i database possono essere protetti alla lettura-scrittura

## SPECIFICHE SOFTWARE

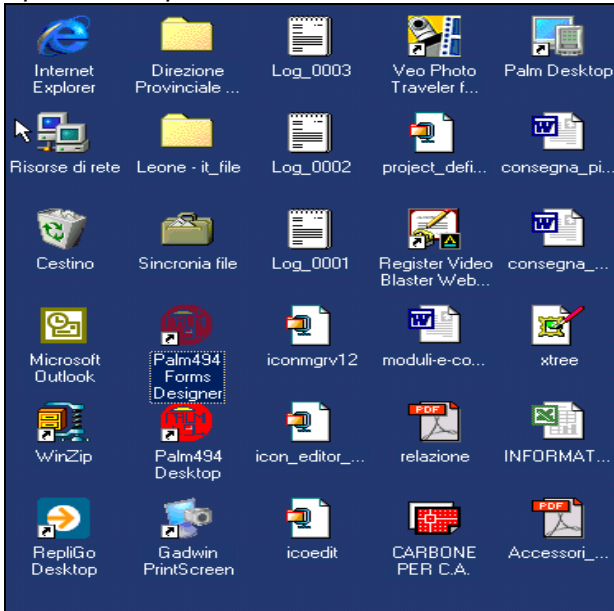
il software e' composto da:

### **MODULO DESKTOP**

gestione anagrafica di cantiere

implementazione del database

copie di backup



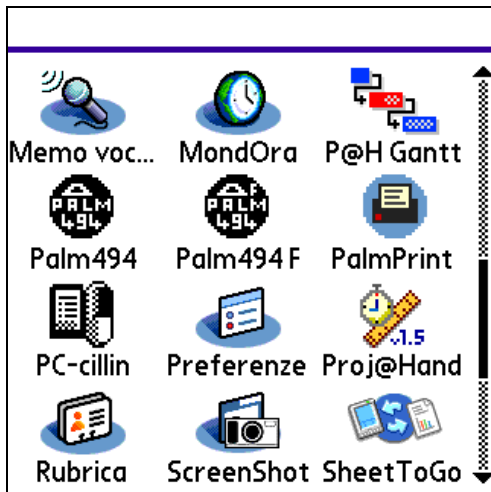
Interfaccia grafica Palm 494 Desktop

↓ FASI LAVORATIVE	Strutture orizzontali solaio pt banchinaggio No lavorazioni in attesa predalles	Fornire nominativi subappalti In fase di disarmo usare i D.P.I. L'accesso va controllato La rampa dello scavo e' troppo pendente <b>LAVORAZIONI SVOLTE IN SICUREZZA</b> Lavori h>2 mt usare cintura vincolata Le baracche devono avere una altezza minima di 2,40 mt Le baracche di altezza tra 2,40 mt e 2,70 mt devono avere aerazione forzata Le macchine non sono a norma CE Luci a ponteggio esterno Messa a terra gru Messa a terra macchine Messa a terra ponteggio Non usare i pannelli come ripiani Non usare una tavola come passerella Passerelle larghe 70 cm con parapetti Pericolo caduta da alto Pericolo seppellimento Ponteggio distante max 20 cm edificio x finiture Ponti su cavalletti con tavolato 5cm Posizionare cartellonistica Proteggere i vani ascensori Proteggere il perimetro del solaio con parapetti Proteggere le rampe della scale e i pianerottoli con parapetti Proteggere lo scavo con parapetti Proteggere rotazione gru Protezione con parapetti a solaio tetto Pulire ponteggio Richiesta copia concessione edilizia Richiesta fornitura P.D.S. Richiesta progetto ponteggio Richiesto libretto gru e denuncia ARPA Ripristinare parapiedi ponteggio Se non eseguito si applichera'
↓ MIS.SIC.ADOTTATE	Operatori con D.P.I. appropriati Luci a recinzione di cantiere Recinzione di Cantiere	
⚙ MIS.SIC.DA ADOTTARE	Allestire 1 baracca spogliatoio-riposo Allestire WC Se non eseg Banchinaggio usare cintura vincolata Cappucci ai ferri sporge	
↓ NOTE		
DISEGNI		
↓ PER ACCETTAZIONE		Se non eseguito si applichera' art.5 lett.F D.L. 528/99 SOSPENSIONE LAVORAZIONI Segnalare percorsi di cantiere

Inserimento e stampa di disegni o immagini

## MODULO PALMARE

gestione anagrafica di cantiere  
 implementazione del database  
 operazioni di hot-sync sincronizzazione  
 stampa on the go e firme digitali



Form fields and buttons: VERBALE N° (text), CODICE (text), LUOGO (text), Registrato (checkbox), Via Monterosa 106 Torino (text), DETTAGLI (button), SALVA (button), STAMPA (button), ESPORTA (button), IR (button), CANCELLA (button), OK, New, -, +.

Schermate iniziali modulo Palmare

LUOGO	C.F.E.	IMPRESA	FASI
Via villani	Visconti Maresco s.r.l.	Strut	
Via villani	Visconti Maresco s.r.l.	disar	
Via Tera	Visconti Edileuro '99 S	Finitu	
Via Tera	Visconti Edileuro '99 S	Finitu	
Via Mont	Visconti Edileuro '99 S	Strut	
Via Mont	Visconti Ediltcnica di	Strut	
Via Mont	Visconti Impresa Edile	Strut	
Via Mont	Visconti Impresa Edile	Strut	
Via Mazzi	Visconti Iennaco Cost	Pred	
Via Mazzi	Visconti Iennaco Cost	Strut	

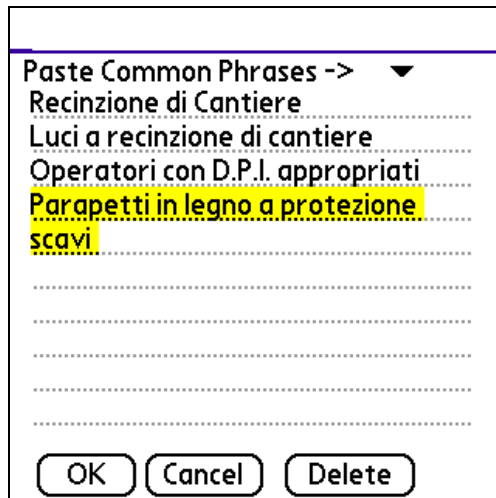
Details for VERBALE N° 004:  
 CODICE: 004  
 LUOGO: Via villani Collegno  
 DATA: 24/3/03  
 --PRESENTI--  
 C.F.E.: Visconti Matteo  
 IMPRESA PRINCIP: Maresco s.r.l.  
 IMPRESA SECON: Non presente  
 --FASI LAVORATIVE--  
 FASI LAVORATIVE:  Strutture orizzo

Indice dei Verbali di Cantiere

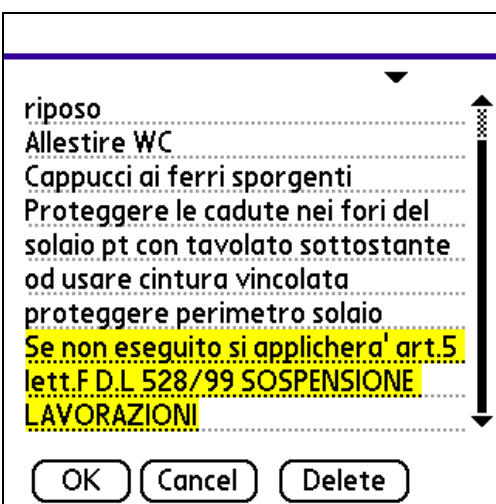
Configuration options:  
 IMPRESA SECONDA   
 --FASI LAVORATIVE--  
 FASI LAVORATIVE  Strutture orizzo  
 --MIS.SIC. ADOTTATE--  
 MIS.SIC.ADOTTATE  Luci a recinzione  
 --MIS.SIC.DA ADOTTARE--  
 MIS.SIC.DA ADOTT  Allestire WC  
 NOTE  
 DISEGNI   
 PER ACCETTAZIO

- Bonifica e smaltimento Amianto
- Chiusura Cantiere
- Copertura
- Demolizioni
- Finiture
- Fondazioni
- Impianti
- Intonaci
- Intonaci esterni
- Intonaci interni
- Montaggio Gru
- Murature Esterne
- Murature Interne

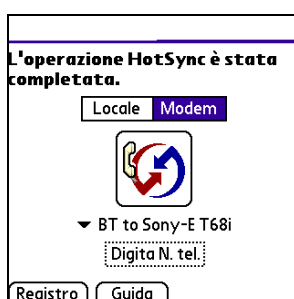
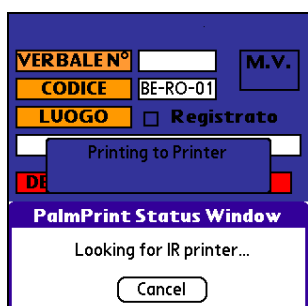
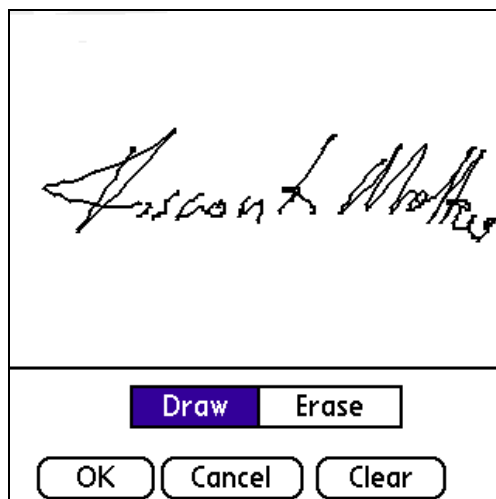
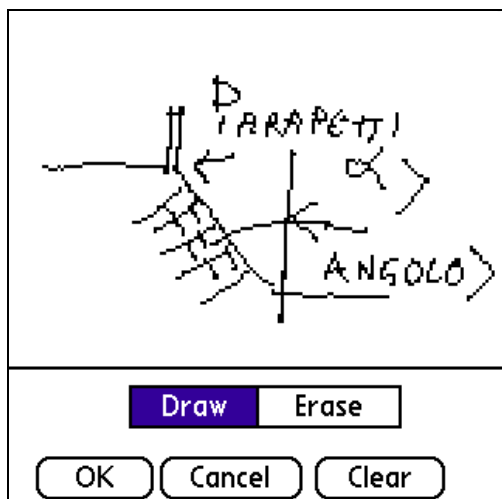
Fasi Lavorative



Misure di sicurezza adottate



Misure di sicurezza da adottare



Disegni e firma digitale  
**STAMPA** di un verbale di cantiere, direttamente dal Palm ed ... in CANTIERE !!!  
**Stampa e sincro**

## **REQUISITI DI SISTEMA**

### REQUISITI DI SISTEMA



Palmari Palm™ del tipo V Vx III 500 515 Tungsten T Tungsten T2 Tungsten T3 Treo 600



Palmari Pocket Pc™ 2002-2003 e Smartphone (Acer Ipaq Toshiba)



Stampante Sipix™ A6

Fotocamere digitali ad esempio VEO Photo Traveler ® o integrate

Computer Desktop con qualsiasi requisito

**VISCONTI MATTEO** Via Losa 44/2

10070 Robassomero (TO)

Tel. +39 0117804005-Fax +39 0117804290

Portatile:335/296238 sito internet: [www.arch.altervista.org](http://www.arch.altervista.org)

✉ e-mail :[Matteo\\_Visconti@aliceposta.it](mailto:Matteo_Visconti@aliceposta.it)

partita iva ITA 06862370019